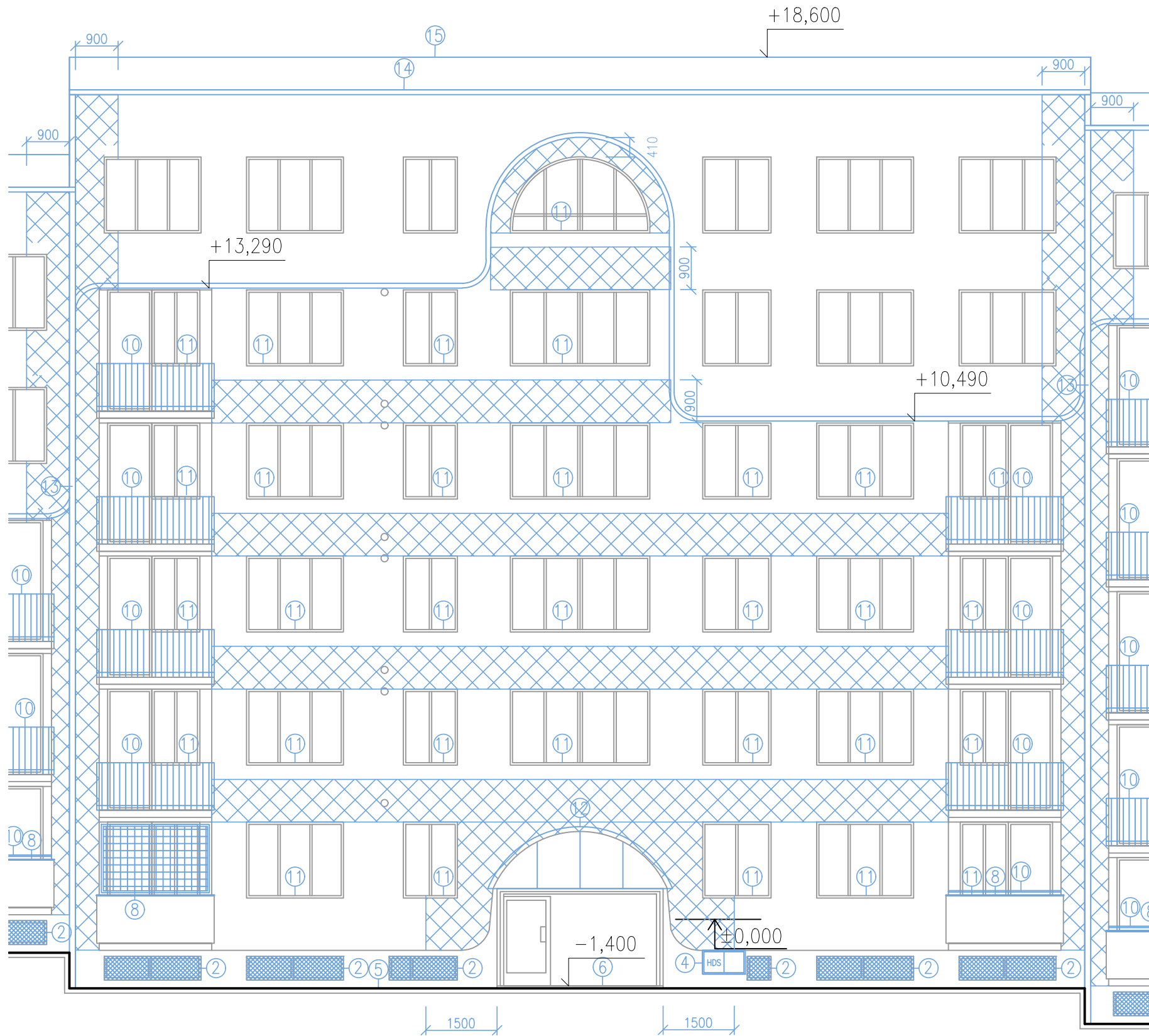


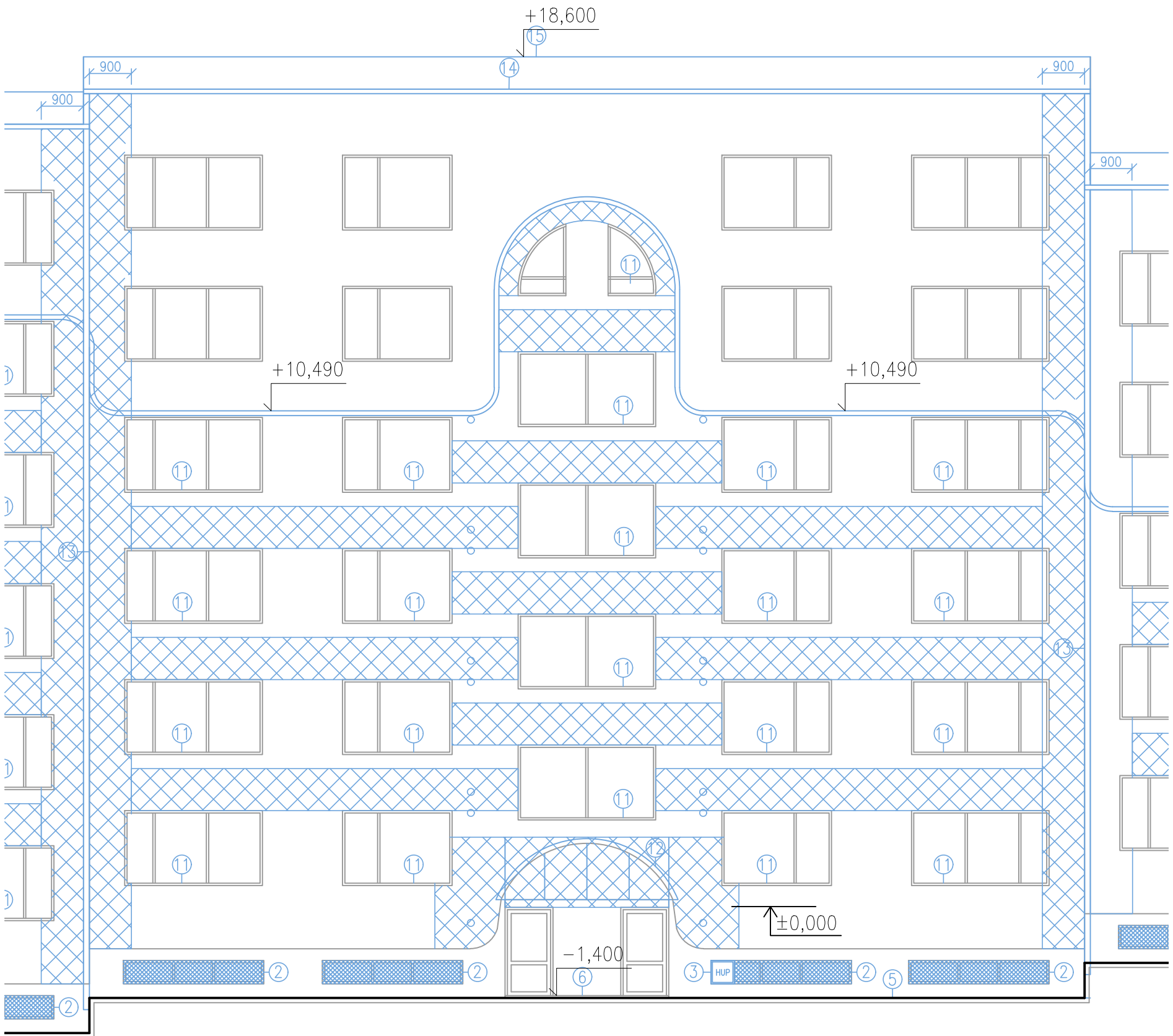
POHLED JIŽNÍ

OBJEKT B



POHLED SEVERNÍ


OBJEKT B



BOURACÍ/DEMONTÁŽNÍ PRÁCE

- ② Demontáž okenní mřížky
- ③ Demontáž dvířek plechové skříňky HUP
- ④ Demontáž dvířek plechové skříňky HDS
- ⑤ Odstranění betonového okapního chodníku včetně podkladních vrstev
- ⑥ Demontáž dlažby před vchodem včetně podkladního betonu
- ⑦ Odstranění stávající oplechování ze zídky
- ⑧ Odstranění stávající oplechování parapetu lodžie
- ⑨ Odstranění stávající mříže lodžie
- ⑩ Odstranění stávajícího zábradlí
- ⑪ Odstranění Vnějších parapetů
- ⑫ Demontáž vstupního přístřešku
- ⑬ Demontáž okapních svodů
- ⑭ Demontáž okapních žlabů
- ⑮ Odstranění střešní krytiny včetně bednění, úprava konstrukce mansardy, odstranění klempířských prvků

 Odstranění stávajícího zateplení.
Pruh nad okny – 900 mm, kolem vstupu 1500 mm

POŘ.Č.	DATUM	POPIS ZMĚNY	PROJEKTANT	ZODPOVĚDNÝ PROJEKTANT	SCHVÁLIL	
REVIZE						
PROJEKTANT		ZODPOVĚDNÝ PROJEKTANT	SCHVÁLIL			
Ing. Jan Jablončík		Ing. arch. Anna Petříščeová	Ing. Jiří NOVOHRADSKÝ			
MÍSTO STAVBY : K.Ú. DUBINA U OSTRAVY, p.č. 309						
INVESTOR : Městský obvod Ostrava-Jih, Horní 791/3, Hrabůvka, 70030 Ostrava						
STAVBA : STAVEBNÍ ÚPRAVY BYTOVÝCH DOMŮ Dr. Šavrdy 3021/9, Ostrava - Bělský les						
PS :						
NÁZEV : POHLEDY						
			<div> CH PROJEKT PLZEŇ, s.r.o. 312 02 Plzeň, Revoluční 56a Tel.: 377 43 44 11 Fax: 377 43 44 79</div>			
			FORMÁT		297x841	VÝTIŠK Č.
			DATUM		04/2020	
			STUPEŇ		DPS	
			ČÍSLO ZAKÁZKY		019096Z	
			MĚŘÍTKO		1:100	
			ARCHIVNÍ ČÍSLO : 019096ZB-D.1.1-10			